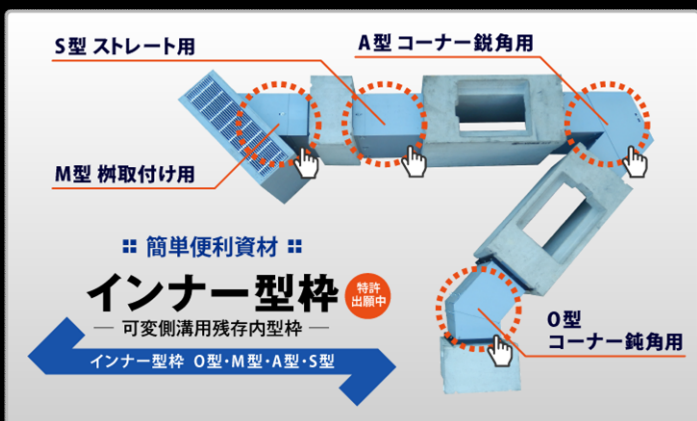


# 内型枠の脱型不要の簡単施工

可変側溝用鋼製残存内型枠

## インナー型枠



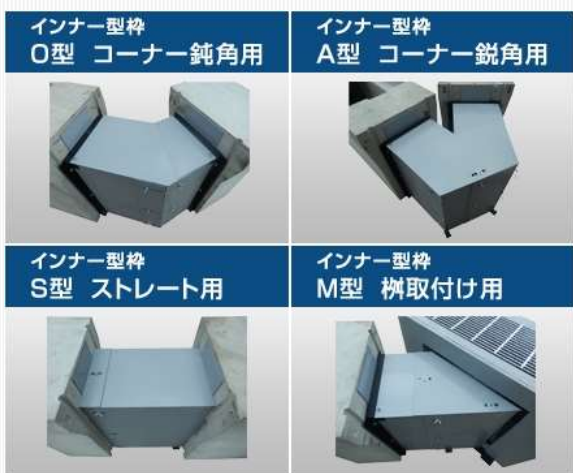
**特徴1**  
パネル式採用でボルトで固定の簡単施工

**特徴2**  
接着剤不使用の為雨天でも施工可能

**特徴3**  
各メーカーの可変側溝に取付可能

**特徴4**  
残存型採用で内型枠の脱型不要

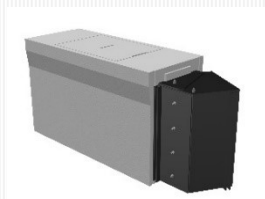
### 構造・型式



- ・4タイプ(O型・A型・S型・M型)
- ・現場での長さ調整可能な移動パネル採用
- ・鋼製パネルをボルトで固定する簡単施工
- ・サイズ・角度・長さ対応可能

#### 仕様

鋼製パネル: 3.2mm  
コーナー鈍角: O型  
コーナー鋭角: A型  
ストレート: S型  
柵用: M型



### 現場取付けの特徴



- ・残存型なので内型枠の脱型不要
- ・工場で作成し現場で取付け
- ・誰でも簡単取付(取付時間約30分以内)
- ・内面仕上げ不要で工期短縮

#### 仕様

割り付け図面の確認→  
インナー型枠の図面作成・確認→  
発注確認後作成→  
発送納品

